



# Palace Hotel Tallinn, a member of Radisson Individuals

Tere tulemast legendaarsesse Palace Hotelli Tallinna südames!



## Palace Hotel Tallinn, a member of Radisson Individuals

---

Palace Hotell on World Travel Awards™ hinnangul Eesti parim hotell aastatel 2016, 2017, 2018, 2019, 2020, 2021 ja Eesti parim ärihotell aastatel 2022 ja 2024!

Elmar Lohki projekteeritud ning 1937 aastal avatud hotell on oma ajastu üks põnevamaid, glamuursemaid ja uhkemaid ehitisi ning on arhitektuurimälestisena riikliku kaitse all.

Palace Hotell liitus 2021 a. aprillis esimesena Skandinaavia ja Baltikumi hotellidest Radisson Individuals kontseptsiooniga.

RADISSON  
**Individuals.**



## Toad

---

Ajaloolise Palace Hotelli elegantsed ja väljapeetud 79 numbrituba pakuvad kaasaegseid mugavusi - igas toas on kirjutuslaud, minibaar, seif koos elektri pistikupesaga, triikimislaud ja -raud ning samuti tee ja kohvi valmistamise võimalus.

Heledates toonides avarad vannitoad on dušši või vanniga. Igas vannitoas on föön, meigipeegel ja valik vannitoatarbeid.

Tubade disaini läbivaks elemendiks on Eesti kuulsaima maalikunstniku Konrad Mägi maalide fragmendid.



## Comfort tuba katuseaknaga

---

Katusekorruse toad paiknevad hotelli viimasel korrusel ja pakuvad vaikust keset linnameelu.

8 tuba | 22 - 26 m<sup>2</sup>

RADISSON  
**Individuals.**



## Standard tuba

---

Standard toad pakuvad kõiki kaasaegseid mugavusi mõnusaks peatumiseks nii puhkuse kui ka tööreisi ajaks.

25 tuba | 22 - 26 m<sup>2</sup>

RADISSON  
**Individuals.**



## Standard tuba vaatega Vabaduse väljakule

Lisaks kaasaegsetele mugavustele saab valitud Standard tubadest nautida kaunist vaadet linna peaväljakule – Vabaduse väljakule.

19 tuba | 22 - 26 m<sup>2</sup>

RADISSON  
**Individuals.**



## Superior tuba

---

Superior toad on avarad ja valgusküllased, mis kindlasti lisab peatumisele veelgi rohkem mugavust.

9 tuba | 28 - 31 m<sup>2</sup>

RADISSON  
Individuals.



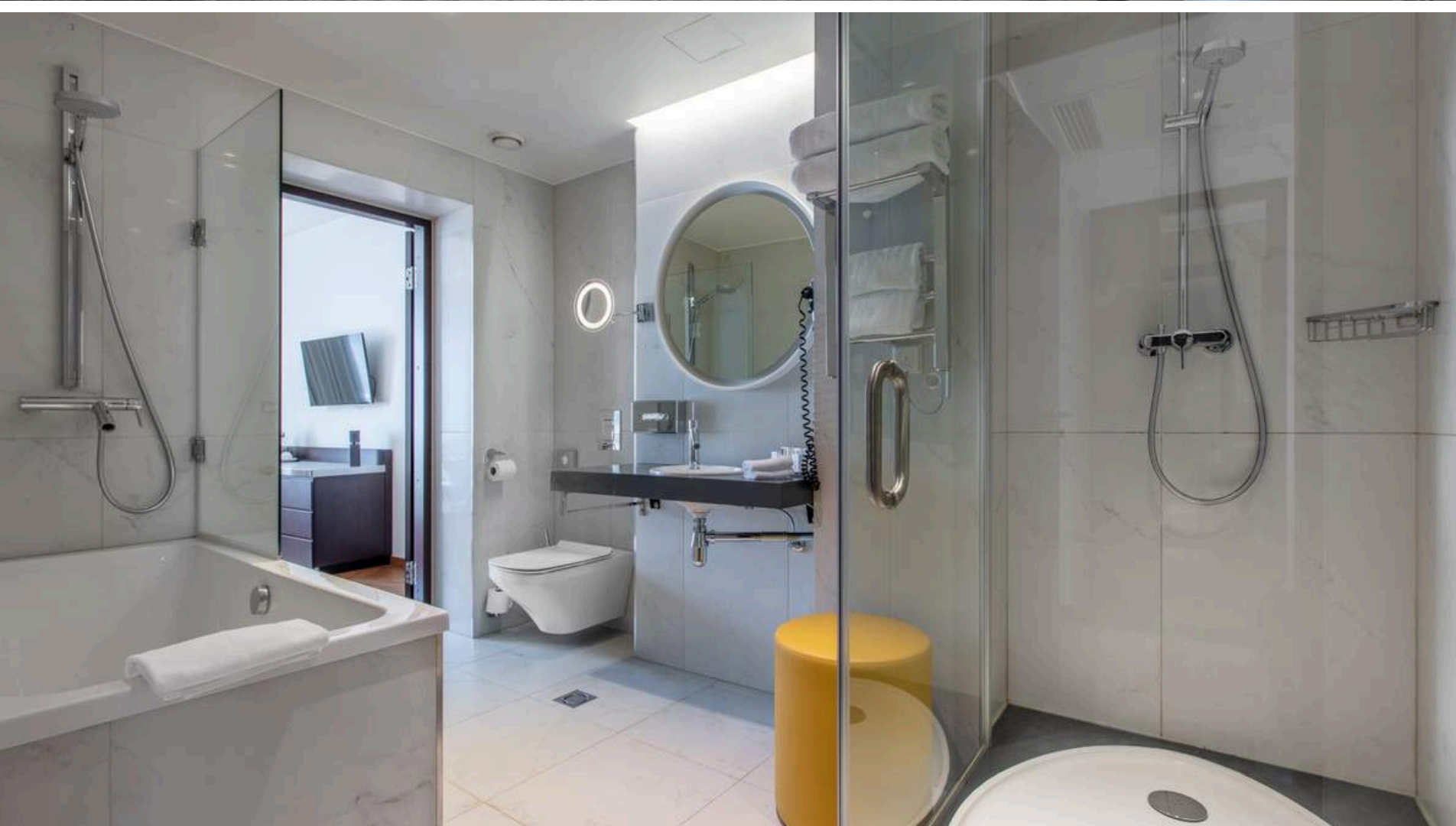
## Superior tuba vaatega Vabaduse väljakule

Lisaks kaasaegsetele mugavustele saab valitud Superior tubadest nautida kaunist vaadet linna peaväljakule – Vabaduse väljakule.

12 tuba | 28 - 31 m<sup>2</sup>

RADISSON  
Individuals.





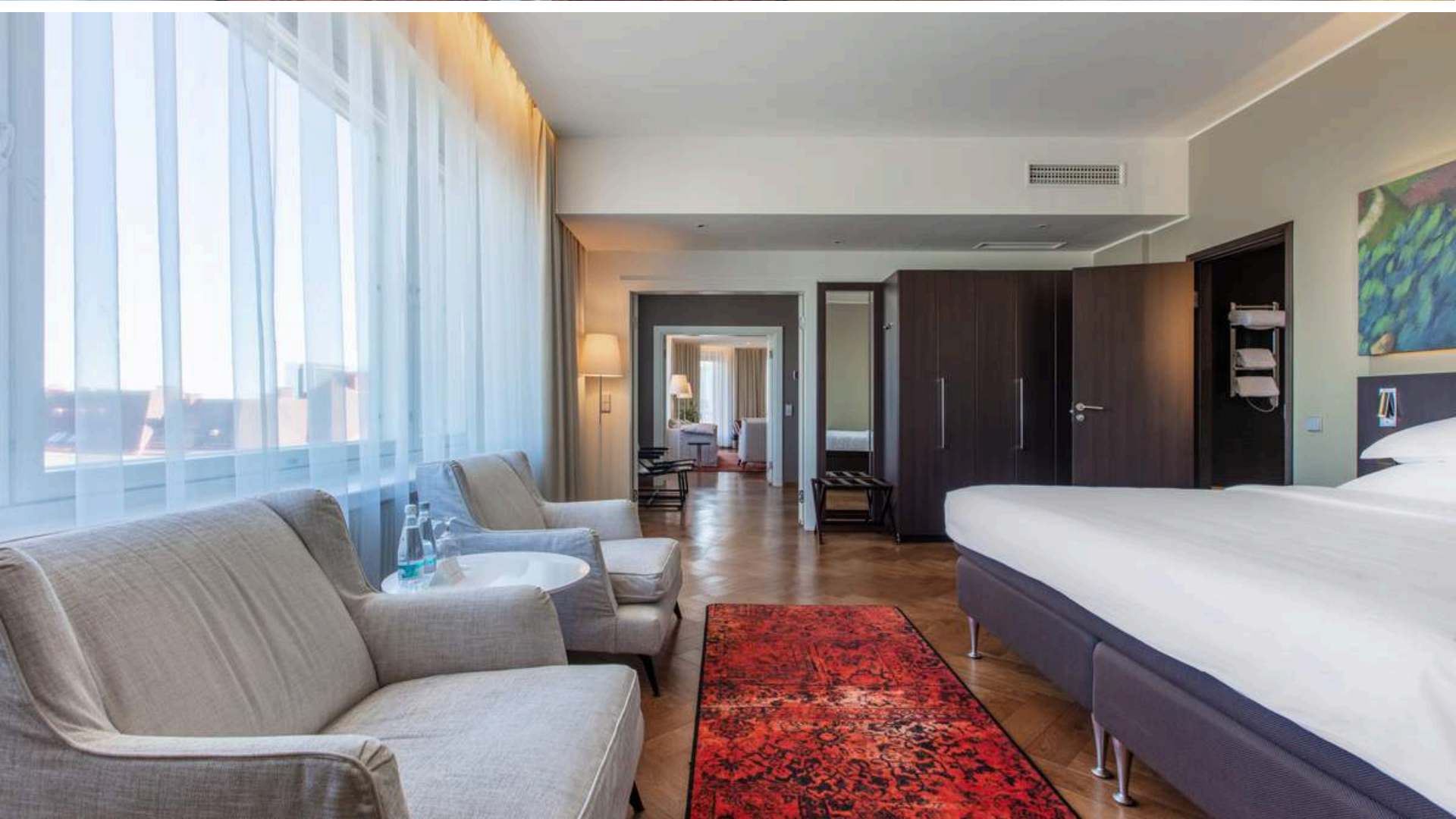
## Juuniorsviit

---

Juuniorsviit koosneb stilsest elutoast ja magamistoast. Magamistuba on vaatega siseõue ning elutoa akendest avaneb vaade Pärnu maanteele. Sviidis on espresso kohvimasin ning igas ruumis on olemas Smart-TV. Eriti avar vannituba on ligipääsetav mõlemast toast.

5 tuba | 43 m<sup>2</sup>

RADISSON  
**Individuals.**



## Presidendisviit

---

Avar kaminaga stuudio  
Kööginurk koos söögilauaga kuuele külalisele  
Suur magamistuba  
Avar sauna ja mullivanniga vannituba  
Eraldi sissepääsuga töökabinet ja nõupidamisteruum  
Panoraamvaade linna peaväljakule

151 m<sup>2</sup>

RADISSON  
**Individuals.**



## Homnikusöök

Alustage oma päeva maitsva hommikusöögiga Palace Hotellis!

Maitsev eestipärane buffet hommikusöök serveeritakse hotelli esimesel korrusel Cafe Palace'is.



## Cafe Palace

---

Esimesel korrusel asuv Cafe Palace pakub maitsvaid hõrgutisi varahommikust hilisõhtuni. Mitmekülgsest menüüst leiab igaüks endale meelepäraseid sööke ja jooke.



cafe  
Palace  
KOHVIK



## Banketisaal Konrad

---

Banketisaal Konrad mahutab kuni 38 inimest ning sobib suurepäraselt ärinõupidamisteks, privaatseteks õhtusöökideks või pidulikeks sündmusteks.

86 m<sup>2</sup>

RADISSON  
Individuals.



## Konverentsisaal Mühlberg

---

Konverentsisaal asub hotelli esimesel korrusel. Ruum sobib nõupidamiste, koolituste, ärikohtumiste läbiviimiseks ning piduliku banketi korraldamiseks kuni 60-le külalisele.

83 m<sup>2</sup>

RADISSON  
**Individuals.**



## Cafe Palace Privaatruum

---

Cafe Palace Privaatruum sobib väiksemate seminaride, koosolekute ja privaatsete lõunate ning õhtusöökide korraldamiseks kuni 16-le külalisele.

30 m<sup>2</sup>





## Spordi- ja lõõgastusala

Palace Hotelli 0. korrusel paikneb hotelli külalistele mõeldud ala, kus on treeningisaal, väike bassein, mullivann ning auru- ja leilisaun. Üheksameetrises ovaalses basseinis on sügavust 1,2 meetrit ning massaažipunktid.



## Jõusaal

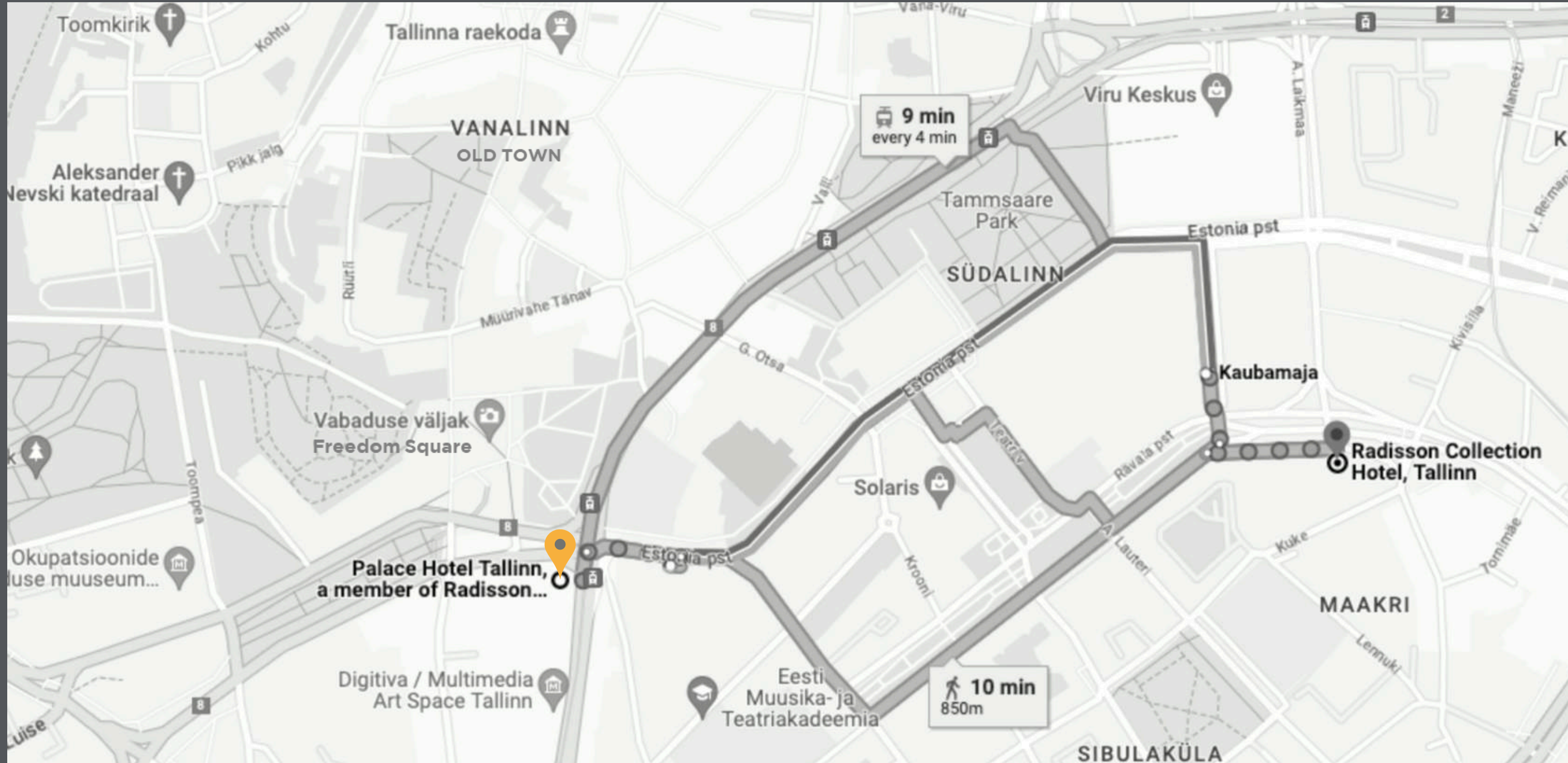
---

Hästi varustatud ja konditsioneeriga jõusaalis on suured peeglid, võimlemiseks rootsi sein, võimlemismatid, hantlid, LifeFitness universaaltrenažöör, kardiotreeningseadmed ja sõudeergomeeter Fitness Fluid Rower.

50 m<sup>2</sup>

RADISSON  
Individuals.

# ASUKOHT



**Palace Hotel Tallinn,  
a member of Radisson Individuals**

+372 680 6646 | [info.palacetallinn@radissonindividuals.com](mailto:info.palacetallinn@radissonindividuals.com)

[www.radissonhotels.com/individuals](http://www.radissonhotels.com/individuals)

---

Vabaduse väljak 3, 10141 Tallinn  
HMP Hotellid OÜ