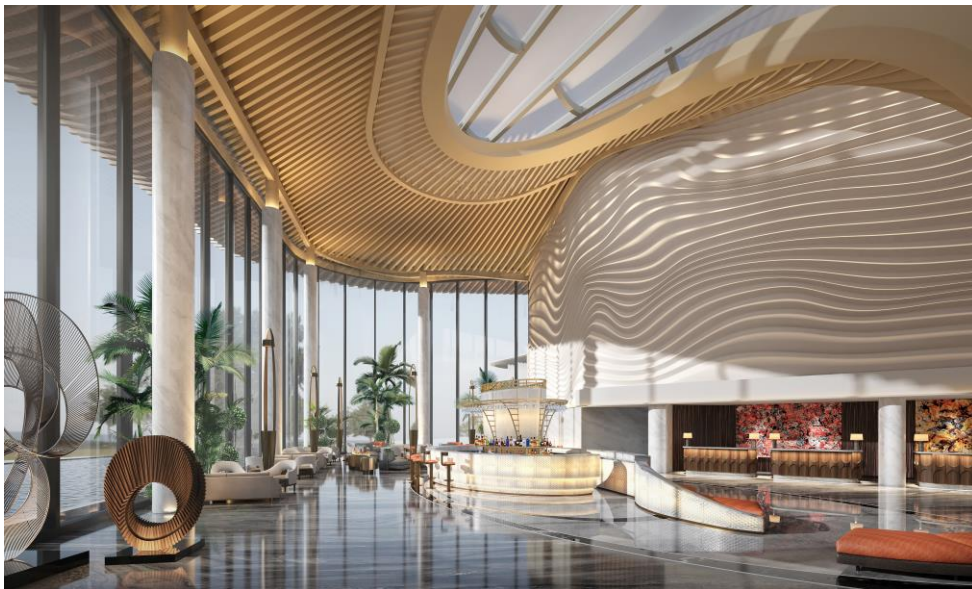


新闻稿

丽笙酒店集团力克时艰，2020 年度在亚太地区新签署 84 间酒店



图片: 南京丽笙精选度假酒店大堂效果图

2020 年，丽笙酒店集团在全球疫情的考验中迎难而上，进一步开拓亚太市场，新签约了 84 间一流的酒店及度假酒店，覆盖集团旗下八个各具特色的品牌。

快速的扩张促进了公司宏大五年战略中期目标的实现，即旗下酒店数量的两倍增长。这一目标的达成不仅依靠集团自身在中国、印度、东南亚、澳大利亚和新西兰等重点市场的开拓发展，还得益于与锦江国际集团及其子公司在中国 - 当今世界最大的旅游市场的品牌发展合作。



丽笙酒店集团是印度最大同时也是最负盛誉的国际连锁酒店公司，旗下不同类型的酒店遍及印度全国各地。随着 8 家新酒店的签约，2020 年丽笙在该市场的领导地位愈发巩固，这些新酒店分别包括拥有 125 间客房的马萨奥布拉丽柏度假酒店、拥有 115 间客房的贾巴尔普尔丽柏酒店、拥有 100 间客房的阿拉哈巴德丽柏酒店、拥有 120 间客房的德拉敦丽筠酒店、拥有 103 间客房的罗纳瓦拉丽筠度假酒店及水疗、拥有 180 间客房的斋浦尔马尔维亚纳加尔丽笙酒店、拥有 120 间客房的本地治里海湾丽筠度假酒店，以及拥有 196 间客房的格德拉白色酒店，其亦是丽祺品牌旗下在印度的第一间酒店。

针对东南亚地区，丽笙酒店集团的战略布局旨在深入开拓越南的新兴城市和乡村度假胜地，在当地引入旗下的一流酒店品牌，为此集团部署了一家拥有 84 间客房的潘切丽筠度假酒店和一家拥有 309 间客房的凡蓬湾丽笙度假酒店及水疗。

在中国，集团已经在江苏省的省会城市南京签署了两家地标性酒店，分别是拥有 300 间客房的南京南部新城丽笙酒店和拥有 151 间客房的南京丽笙精选度假酒店。它们将服务于这个地区中心枢纽与日俱增的来访旅客，满足他们对于国际标准的超高端住宿需求。

丽笙酒店集团旗下主要品牌在中国市场的发展是加速其亚太扩张战略的关键所在。集团与锦江国际及其子公司联袂合作，2020 年在中国一共新签约了 72 间酒店及度假酒店，集团旗下所拥有的客房总数增长近 9000 间。上述酒店包括 8 间高端精选服务酒店丽芮，共计 1108 间客房；6 间现代超高端酒店丽亭，共计 1020 间客房；21 间蓬勃发展的中高端酒店丽柏，共计 2969 间客房；以及 37 间温情待客的中高端酒店丽怡，共计 3868 间客房。酒店坐落于中国各地的主要一线城市、省会城市、城市中心、机场、火车站、游乐园、工业区和商业广场。



在 2021 年，丽笙酒店集团将继续为亚太地区的宾客带来一流的住宿体验和无以伦比的热情服务。高端定位的丽祺酒店适合各类改造项目，其酒店理念将吸引注重服务体验的旅客，而集团全新推出的酒店式服务公寓也将满足全球范围内日益增长的长住型住宿需求。

丽笙酒店集团亚太区总裁关若荷评价道：“我为集团在 2020 年所实现的成绩而感到骄傲，我们在成功应对史无前例的全球动荡的同时坚持践行了公司的长期发展策略。我们实现了数个重要的里程碑，包括推出丽祺酒店品牌，在中国地区引入丽笙精选酒店，在众多振奋人心的新兴市场开拓新酒店。依靠集团旗下备受推崇的主要酒店品牌、创新的全新概念以及对于高增长板块的时时关注，如酒店式服务公寓，我们对于光明的未来充满信心。”

丽笙酒店集团亚太区首席发展官费瑞贤这样说：“集团在 2020 年所实现的增长完美地反映出我们深厚的区域性合作伙伴资源，以及外界对于丽笙的潜在信心和集团旗下品牌的强大商业效益。尽管遭遇了 2020 年史无前例的严峻挑战，但旅游及酒店行业的根基依然稳健。归属于世界第二大酒店集团，丽笙酒店集团依托其身后的雄厚资源加速发展，引领着酒店业的复苏。我们期待在 2021 年及未来与所有合作伙伴继续携手同行。”

如需了解与丽笙酒店集团的合作详情，请访问 www.radissonhotelgroup.com/development，探索我们如何始终践行“每时每刻，弥足珍贵”的品牌承诺。

###



媒体联系：

亚太区媒体及公共关系暨品牌总监：陈玉玲
eunice.tan@radissonhotels.com

亚太区资深整合营销经理：浦迪斌
jimmy.pu@radissonhotels.com

关于丽笙酒店集团

丽笙酒店集团，是全球规模最大的酒店集团之一，拥有九大风格独特的品牌，在全球 120 个国家运营及在建中酒店超过 1,400 家。其标志性的服务理念为“每时每刻，弥足珍贵”。

集团旗下品牌包括丽笙精选 (Radisson Collection)、丽笙 (Radisson Blu)、丽筠 (Radisson)、丽芮 (Radisson RED)、丽祺 (Radisson Individuals)、丽亭 (Park Plaza)、丽柏 (Park Inn by Radisson)、丽怡 (Country Inn & Suites by Radisson) 和 prizotel, 并集合于一个主商业品牌 Radisson Hotels 下。

丽赏会 (Radisson Rewards)，为宾客提供独一无二、量身打造的服务，创造弥足珍贵的每时每刻。无论是宾客、会议策划人、旅行社或商务伙伴，皆可在全球享有丽赏会卓尔不凡的福利。

丽笙会议 (Radisson Meetings) 以人为本，使得每次会议和活动不再仅仅是日历上的一个日期。丽笙会议秉承三大服务承诺：以人为本，专业服务，以及难忘回忆。出色的基本设施和我们标志性的"是，我行！"服务理念是这一切的基础，并且 100%做到“碳中和”，实现减少碳排放。

包含获得运营许可的酒店在内，丽笙酒店集团全球团队成员超过 100,000 人。

更多信息，请访问

<https://www.radissonhotels.com/corporate>



或通过以下方式与我们联系：

LinkedIn: <https://www.linkedin.com/company/radisson-hotel-group/>

Instagram: <https://www.instagram.com/radissonhotels/>

Twitter: <https://twitter.com/radissonhotels>

Facebook: <https://www.facebook.com/radissonhotels>

YouTube: <https://www.youtube.com/radissonhotelgroup>

微信公众号：丽笙酒店集团

